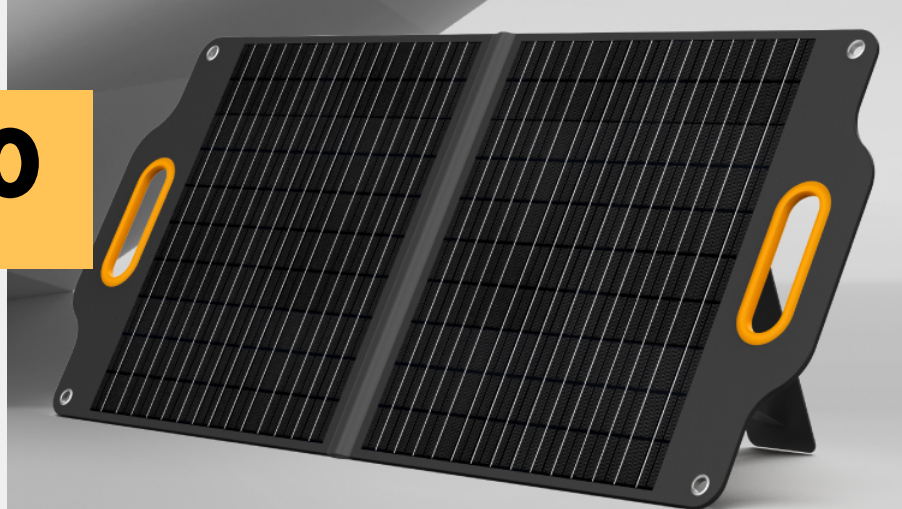


SOLAR X S40

TRAGBARE SONNENKOLLEKTOREN

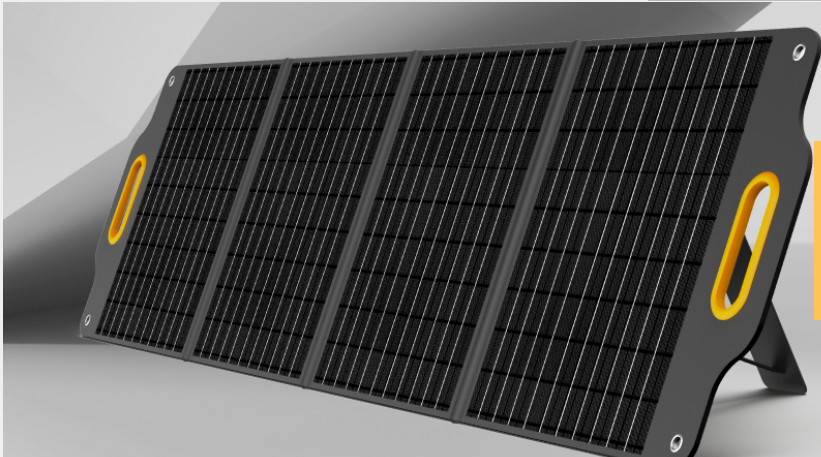
SOLAR X S80

TRAGBARE SONNENKOLLEKTOREN



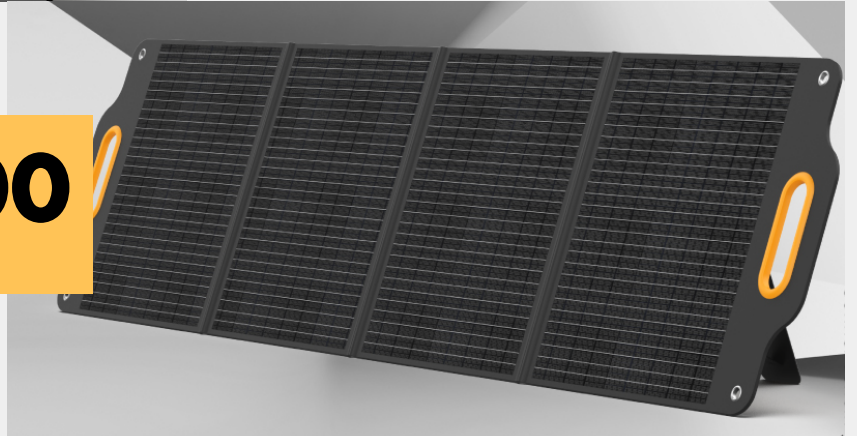
SOLAR X S120

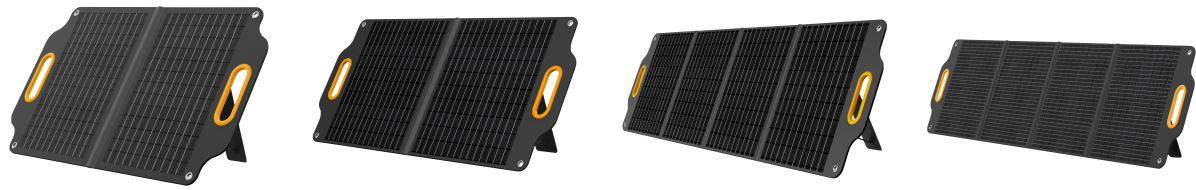
TRAGBARE SONNENKOLLEKTOREN



SOLAR X S200

TRAGBARE SONNENKOLLEKTOREN





	SOLAR X S40	SOLAR X S80	SOLAR X S120	SOLAR X S200
Leistung	40W	80W	120W	200W
Form	Magnetisches Saugmodell (mit DC-Ausgang und USB-C und USB-A)			
LCD-Anzeige	Eingebautes LCD-Display			
Silizium-Wafer	2*20W Monokristallines Silizium	2*40W Monokristallines Silizium	4*30W Monokristallines Silizium	4*50W Monokristallines Silizium
Verpackungsprozess	laminiert	laminiert	laminiert	laminiert
Verpackungsmaterial	ETFE	ETFE	ETFE	ETFE
DC-Ausgang	18V/2.2A(MAX)	18V/4.5A(MAX)	18V/6.6A(MAX)	29V/7A(MAX)
MAX Leistung	40W (20W*2)(Fehler±5%)	80W (40W*2)(Fehler±5%)	120W (30W*4)(Fehler±5%)	200W (50W*4)(Fehler±5%)
Leerlaufspannung Voc	21,6V (Fehler-5%TO+10%)	21,6V (Fehler-5%TO+10%)	21,6V (Fehler-5%TO+10%)	32V (Fehler-5%TO+10%)
Betriebsspannung Vm	18V (Fehler-5%TO+10%)	18V (Fehler-5%TO+10%)	18V (Fehler-5%TO+10%)	29V (Fehler-5%TO+10%)
Arbeitsstrom Im	2,2A(Fehler±5%)	4,5A(Fehler±5%)	6,6A(Fehler±5%)	6,9A(Fehler±5%)
USB-A Ausgang	5V/2,4A	5V/2,4A	5V/2,4A	5V/2,4A
USB-C Kabelausgang	5V/2,4A	5V/2,4A	5V/2,4A	5V/2,4A
Größe zusammengeklappt (+/-10mm)	412 x 412 x 40 mm	590 x 525 x 30 mm	450 x 530 x 42 mm	595 x 542 x 40 mm
Erweitert Größe (+/-10mm)	823 x 412 x 7 mm	1185 x 525 x 7 mm	1612 mm x 530 mm x 7 mm	2165 x 542 x 7 mm
Betriebs-Temperatur	-10 ~ 65°C	-10 ~ 65°C	-10 ~ 65°C	-10 ~ 65°C
Paket einschließen	Ein DC-Ausgang mit integriertem 3-in-1-Kabel. Das 3-in-1-Kabel hat 3 Anschlüsse, 4mm, 6mm und 8mm/7909, wodurch es mit den meisten auf dem Markt befindlichen Kraftwerken/Solargeneratoren kompatibel ist			
Bemerkung	Enthält einen DC/USB-C-Kabelausgang und eine USB-A-Schnittstelle			
Garantie	24 Monate	24 Monate	24 Monate	24 Monate
Netto Gewicht	2,2 KG	3,4 KG	4,7KG	7,1 KG
Bruttogewicht	2,4 KG	3,8 KG	5 KG	7,7 KG